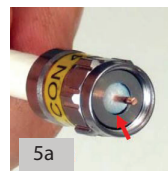
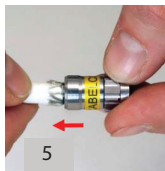
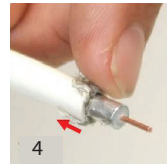
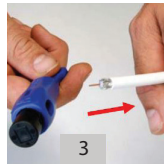




Set PSI2000 bestückt mit:

- ✓ Koffer
- ✓ Abisolierer FCS-FSI (X2242)
- ✓ 100 Stecker FSI2000



- 1) Den schwarzen Knopf nach unten drücken und das Kabel bis zum Anschlag einführen. Danach den Knopf loslassen.
- 2) Das Werkzeug im Uhrzeigersinn 5-7 mal um das Kabel drehen.
- 3) Danach das Kabel wieder heraus ziehen. Dabei den Knopf nicht drücken!
- 4) Das Kabel ist hiermit zur Steckermontage vorbereitet. Lediglich das Geflecht muss noch nach hinten geklappt werden.
- 5) Den Stecker einfach auf das Kabel schieben, bis das Dielektrikum bündig mit dem Steckerrand anschließt (5a). Der Stecker ist nun unverrückbar montiert.